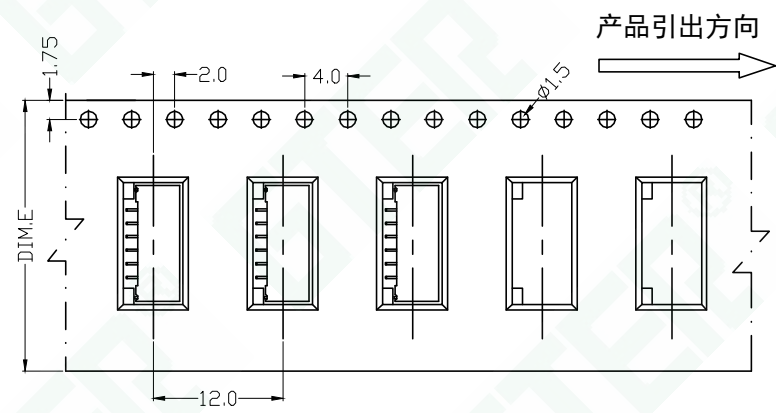


PET剥离示意图

测试方法：用拉力测试机将封好的编带以300mm/分钟的速度，沿示意图方向剥离，PET剥离强度20gf-100gf。
测试标准依据：GB/T 2792-1998

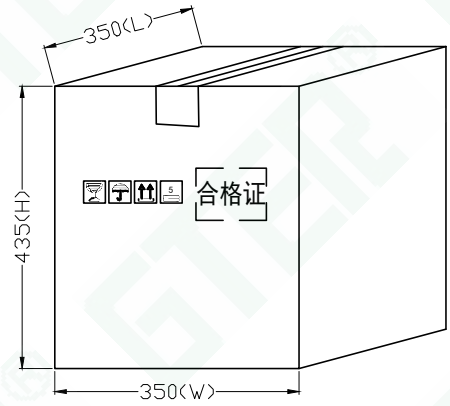
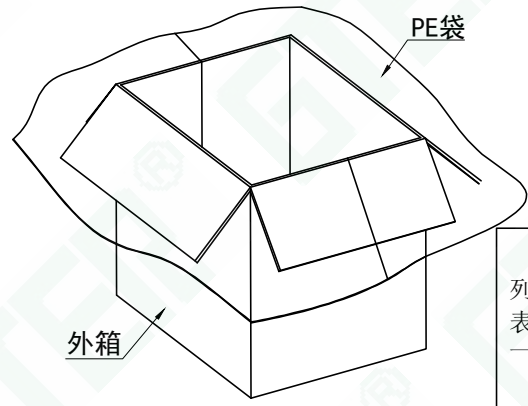
11-15 CONTACTS



02-10 CONTACTS



装*盘 (参考列表一)



- 包装说明：
1. 把成品包入卷盘中，每盘装1000PCS；
 2. 卷盘上贴上合格证，将装好产品的卷盘放进外箱中；
 3. 外箱内先套一个大PE袋，外箱上贴贴上合格证；
 4. 所有材料有害物控制需符合RoHS标准。

列表一	Poles	DIM.D	DIM.E	PETwidth	Q'ty/reel	Packing (Reel/Caton)
02-04	-	16	12.8	1000PCS	20/Reel	
05-10	-	24	20.7	1000PCS	15/Reel	
11-14	28.4	32	25.5	1000PCS	11/Reel	
15	40.4	44	37.5	1000PCS	8/Reel	

GTER® 东莞市高嘉精密电子有限公司
DONGGUAN GJ PRECISION ELECTRONICS Co.Ltd.

PART NO:GJ-A1252WRS-**-FON

1.25mm WIRE TO BOARD CONNECTOR, WAFER (R-TYPE)

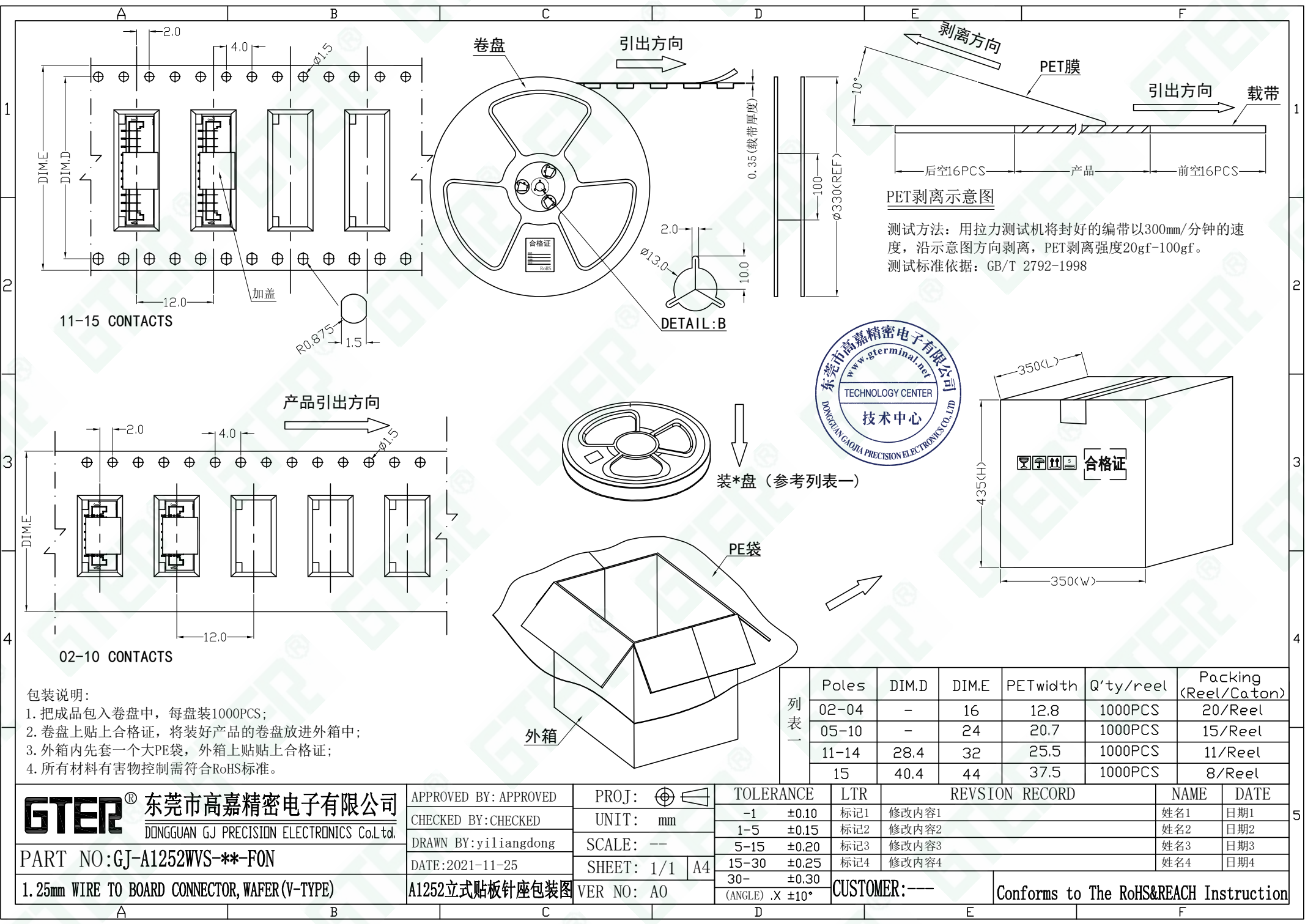
APPROVED BY: APPROVED
CHECKED BY: CHECKED
DRAWN BY: yiliangdong
DATE: 2021-11-25
A1252卧式贴板针座包装图

PROJ: UNIT: mm
SCALE: --
SHEET: 1/1 A4
VER NO: AO

TOLERANCE
-1 ±0.10
1-5 ±0.15
5-15 ±0.20
15-30 ±0.25
30- ±0.30
(ANGLE) .X ±10°

LTR
标记1 修改内容1
标记2 修改内容2
标记3 修改内容3
标记4 修改内容4
CUSTOMER: ---

REVISION RECORD
NAME DATE
姓名1 日期1
姓名2 日期2
姓名3 日期3
姓名4 日期4
Conforms to The RoHS&REACH Instruction



11-15 CONTACTS

02-10 CONTACTS

PET剥离示意图

测试方法：用拉力测试机将封好的编带以300mm/分钟的速度，沿示意图方向剥离，PET剥离强度20gf-100gf。
测试标准依据：GB/T 2792-1998



- 包装说明：
1. 把成品包入卷盘中，每盘装1000PCS；
 2. 卷盘上贴上合格证，将装好产品的卷盘放进外箱中；
 3. 外箱内先套一个大PE袋，外箱上贴贴上合格证；
 4. 所有材料有害物控制需符合RoHS标准。

列表一	Poles	DIM.D	DIM.E	PETwidth	Q'ty/reel	Packing (Reel/Caton)
	02-04	-	16	12.8	1000PCS	20/Reel
	05-10	-	24	20.7	1000PCS	15/Reel
	11-14	28.4	32	25.5	1000PCS	11/Reel
	15	40.4	44	37.5	1000PCS	8/Reel

GTER® 东莞市高嘉精密电子有限公司
DONGGUAN GJ PRECISION ELECTRONICS Co.,Ltd.

PART NO: GJ-A1252WVS-**-FON

1. 25mm WIRE TO BOARD CONNECTOR, WAFER (V-TYPE)

APPROVED BY: APPROVED
CHECKED BY: CHECKED
DRAWN BY: yiliangdong
DATE: 2021-11-25
A1252立式贴板针座包装图
VER NO: AO

TOLERANCE	LTR	REVISION RECORD	NAME	DATE
-1 ±0.10	标记1	修改内容1	姓名1	日期1
1-5 ±0.15	标记2	修改内容2	姓名2	日期2
5-15 ±0.20	标记3	修改内容3	姓名3	日期3
15-30 ±0.25	标记4	修改内容4	姓名4	日期4
30- ±0.30	CUSTOMER: ---			
(ANGLE) X ±10°	Conforms to The RoHS&REACH Instruction			